

SmartPTT Enterprise

Релиз 9.10

НОВЫЕ ФУНКЦИИ И ДОПОЛНИТЕЛЬНЫЕ ВОЗМОЖНОСТИ



Октябрь, 2021

Содержание

- 3 Разделение абонентских групп
- 5 Предупреждения об опасном сближении
- 7 Частные голосовые оповещения
- 9 Дополнительные возможности
- 10 Как с нами связаться?

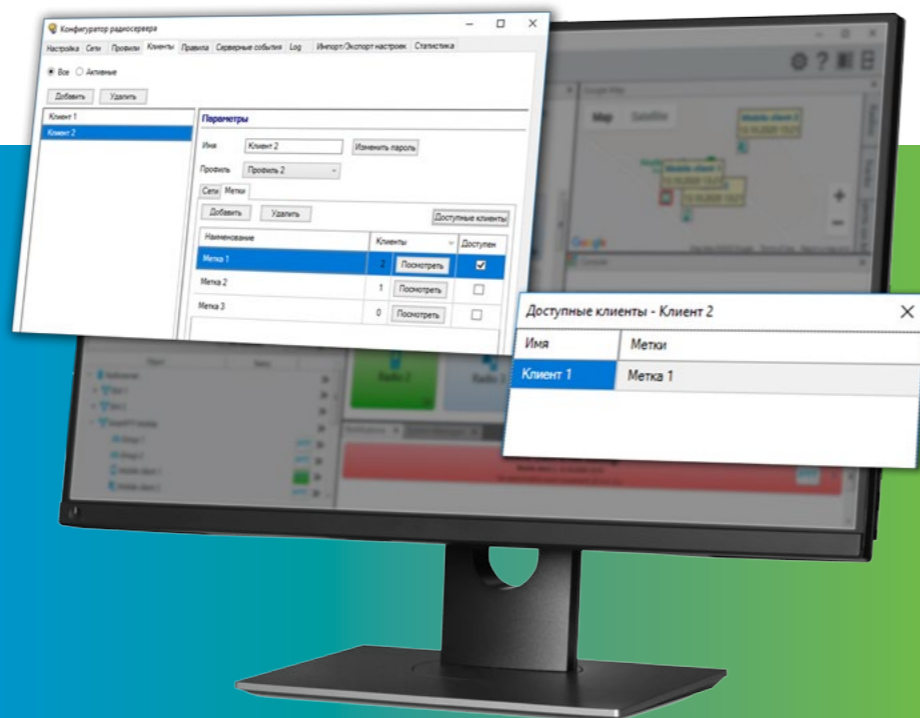
Разделение абонентских групп

Создавайте отдельные изолированные группы мобильных абонентов, диспетчеров, и сторонних приложений. Управляйте ими на одном сервере без необходимости создавать отдельный хост для каждой группы

Участники каждой абонентской группы могут связываться только с абонентами своей группы. Диспетчеры и сотрудники могут входить в несколько групп одновременно.

Создайте необходимое количество абонентских групп и закрепите их за выбранными диспетчерами. Сохраните изменения и продолжайте работу.

Оптимизация рабочих процессов без лишних затрат



Зачем нужна эта функция?

Представьте, что вы управляете двумя группами сотрудников, каждая из которых преследует собственные цели, а задачи этих групп не пересекаются. Совместная работа таких групп непродуктивна, так как сотрудники все время переключаются на чужие задачи. SmartPTT поможет коммуникационно изолировать группы друг от друга без затрат на организацию дополнительных серверов.

SmartPTT позволяет назначить одного диспетчера для нескольких абонентских групп или отдельных диспетчеров на каждую группу. Всё, что для этого нужно — закрепить конкретных абонентов за оператором в соответствии с потребностями. Решение позволяет оптимизировать ресурсы и избежать лишних затрат на управление малочисленными и малоактивными группами.

Преимущества

Создание и обслуживание нескольких хостов может потребовать больших финансовых и временных затрат. Со SmartPTT Enterprise 9.10 вы можете быстро перераспределить абонентские группы так, как того требуют актуальные задачи.

Всё на одном сервере

Возможности

Функция доступна для использования в мобильных приложениях, при работе через web-доступ, в стандартной диспетчерской консоли и в сторонних приложениях, соединенных со SmartPTT. Механизм определения групп остается тем же вне зависимости от устройства.

Какие дополнительные возможности могут сделать вашу работу еще удобнее и эффективнее?

Расскажите о ваших ожиданиях от новых релизов, написав нам на ideas@smartptt.com

Предупреждения об опасном сближении

Получайте уведомления об опасных сближениях на объекте, автоматизируйте оповещение сотрудников и диспетчера о нарушении границ опасных зон

Отслеживайте расстояние и соблюдение дистанции между терминалами, создавайте специальные зоны контроля для отдельного объекта, к которому сотрудники не должны оказываться ближе, чем заданное минимальное расстояние.

Выберите объект, к которому сотрудникам нельзя приближаться или привяжите ограничение дистанции к конкретному сотруднику / подвижному объекту. Настройте правила и оповещения, приступайте к работе.



Принимайте быстрые решения, чтобы обеспечивать безопасность, не прерывая рабочих процессов

Зачем нужна эта функция?

При работе с тяжеловесной подвижной техникой нахождение сотрудников вблизи техники может быть опасным. Для предотвращения несчастных случаев необходимо контролировать целый ряд параметров техники и показателей с терминалов сотрудников. Предупреждения об опасном сближении в SmartPTT помогают отслеживать местоположение объектов, дистанцию между ними, а также задавать опасные зоны. Если сотрудник нарушит дистанцию, или объекты опасно сблизятся, все участники события – управляющий подвижной техникой водитель, диспетчер и сотрудник, – получат моментальные уведомления об опасности.

Другой пример – обеспечение эффективной логистики продукции или сырья. Автоматизированное отслеживание подвижных абонентов помогает сократить время на такие задачи, минимизировать риск аварий с участием производственного транспорта.

Функция полезна для обеспечения защиты жизни и здоровья сотрудников, а также для сохранности дорогостоящего оборудования: диспетчер может отслеживать незаконные проникновения и контролировать пересечение границ запрещенных зон.

Преимущества

Функция помогает обеспечивать безопасность как сотрудников, работающих с опасными для жизни и здоровья веществами и осуществляющих их логистику, так и объектов, доступ к которым запрещен в силу важности находящегося внутри оборудования. С функционалом SmartPTT Enterprise 9.10 вы сможете легко предотвратить несчастные случаи и нежелательные ситуации.

Могут ли оповещения быть ложными?

Полностью контролируйте риски ложного срабатывания: самостоятельно настраивайте радиус запрещенных зон, вид оповещений, минимальное разрешенное расстояние, правила и уведомления. Создавайте отдельные категории абонентов, к которым запрещено приближаться – это могут быть только подвижные объекты или определенная группа сотрудников. Выбирайте, как такие объекты будут отображаться на диспетчерской консоли: диспетчеру будет доступен радиус запретной зоны и подсветка выбранных объектов. Каждую деталь интерфейса можно настроить так, чтобы функция полностью отвечала вашим потребностям.

Автоматизированный контроль безопасности сотрудников и оборудования

Какие дополнительные возможности могут сделать вашу работу еще удобнее и эффективнее?

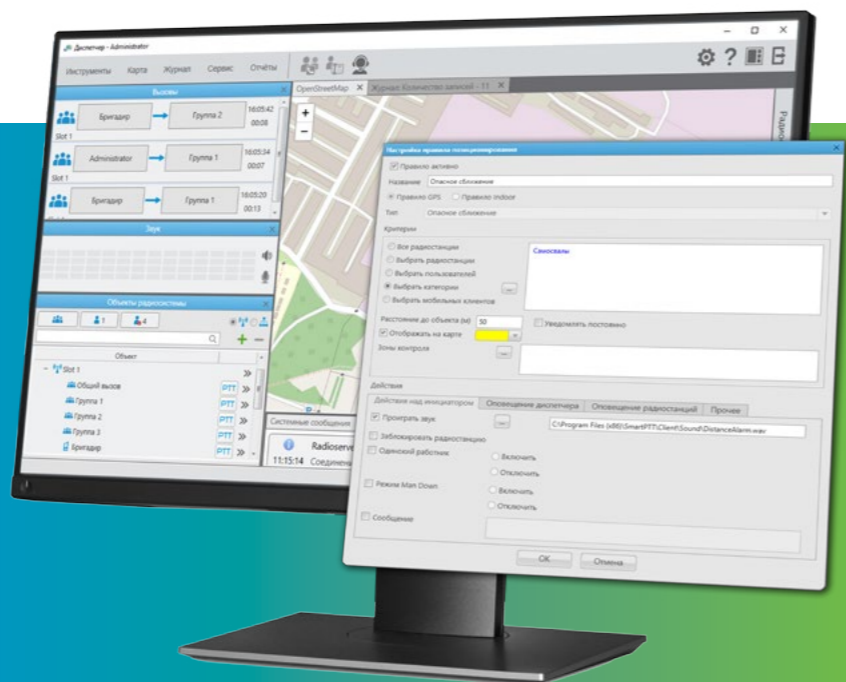
Расскажите о ваших ожиданиях от новых релизов, написав нам на ideas@smartptt.com

Частные голосовые оповещения

Отправляйте сотрудникам автоматические частные голосовые оповещения при обнаружении нарушений

Оперативно отправляйте сотрудникам персонализированные голосовые уведомления. Создавайте отдельные голосовые записи для таких уведомлений. Когда система обнаружит нарушение правил, абонент получит входящий вызов с предзаписанным голосовым уведомлением о нарушении.

Создавайте уникальные уведомления для каждой контрольной зоны. Настраивайте правила отправки частного голосового вызова в соответствии с вашими потребностями. Диспетчер оперативно отреагирует на такие уведомления и примет верное решение, основываясь на доступной в консоли информации.



Система автоматически определяет, когда нужно отправлять уведомления, однако диспетчер в любой момент может взять ситуацию под свой контроль

Зачем нужна эта функция?

С новой функцией сотрудники получают индивидуальные уведомления сразу же после пересечения границы опасной зоны.

Одинаковые уведомления о нарушениях разной степени опасности могут привести к тому, что сотрудники перестанут реагировать на предупреждения.

Важно разделять оповещения по уровню опасности ситуации. Специальные уведомления для различных ситуаций привлекают внимание сотрудника, повышают скорость реакции и помогают избежать несчастных случаев.

Преимущества

Сотрудники могут проигнорировать стандартные оповещения, или отреагировать недостаточно быстро. Диспетчер может уведомить сотрудника об опасности слишком поздно — в ряде ситуаций каждая секунда играет роль. SmartPTT Enterprise 9.10 дополняет действия диспетчера и гарантирует быструю реакцию на опасную ситуацию.

Снижение влияния человеческого фактора

Возможности

Функция частных голосовых вызовов доступна для использования с любым настраиваемым правилом.

Новый релиз стал еще лучше!

Мы внесли в SmartPTT Enterprise 9.10 ряд дополнительных возможностей.

НАЗНАЧЕНИЕ АБОНЕНТАМ АЛИАСОВ

Вы можете централизованно назначить абонентам MOTOTRBO определенные алиасы или загрузить список алиасов из файла CSV и сразу же начать с ними работу.

Алиасы будут доступны диспетчеру в консоли, при web-доступе и при подключении через мобильное приложение.

ОБЯЗАТЕЛЬНЫЙ ПАРОЛЬ ПРИ ВХОДЕ В СИСТЕМУ

Обязательное назначение непустого пароля при подключении в систему обеспечивает дополнительную безопасность системы. Теперь при входе с нового устройства, регистрации нового абонента и просто при входе в систему, потребуется установка непустого пароля. Такая мера поможет предотвратить неавторизованный доступ к данным.

Пароль может содержать символы пробела или полностью состоять из них.

РАСШИРЕННЫЕ ОТЧЕТЫ ОБ АБОНЕНТАХ

Узнавайте об абонентах больше. Теперь в отчетах доступна информация о том, когда офлайн-абонент в последний раз находился в сети, а также его последние известные координаты.

УДАЛЕННАЯ ТЕХНИЧЕСКАЯ ПОДДЕРЖКА

Выберите опцию «Удаленная поддержка» при установке системы. Одна из последних версий специальной программы удаленной помощи установится на ваш компьютер.

Опишите возникшую проблему при обращении в техническую поддержку, мы подключимся удаленно и оперативно решим ваш вопрос.

Как с нами связаться?

Хотите узнать больше, сделать запрос или уточнить, как работать с системой? Свяжитесь с нами, и мы обязательно ответим на любые ваши вопросы.

Мы готовы провести для вас индивидуальную консультацию и демонстрацию продукта. Сообщите об этом в письме или по телефону, и мы назначим личную встречу.

Контакты

Россия, Европа, Африка, страны АТЭС
+7 (3822) 522-511

Северная и Южная Америка
+1-786-362-5525 (Майами, GMT -4)

sales@smartptt.com



www.smartptt.com

+7 (3822) 522-511

Томск, пр. Фрунзе, 130а
tomsk@elcomplus.ru